

ЭТАП 44. КОМПЛЕКТУЮЩИЕ

# Детали левой опоры

К этому выпуску прилагаются три металлические детали, которые позволят завершить сборку каркаса левой опоры R2-D2. Кроме того, вы получили необходимый крепёж.

## КОМПЛЕКТУЮЩИЕ ДЕТАЛИ



LFL-03: фрагмент каркаса опоры

LFL-04: фрагмент каркаса опоры



LFR-17: соединительная накладка



Крепёжные винты x 6



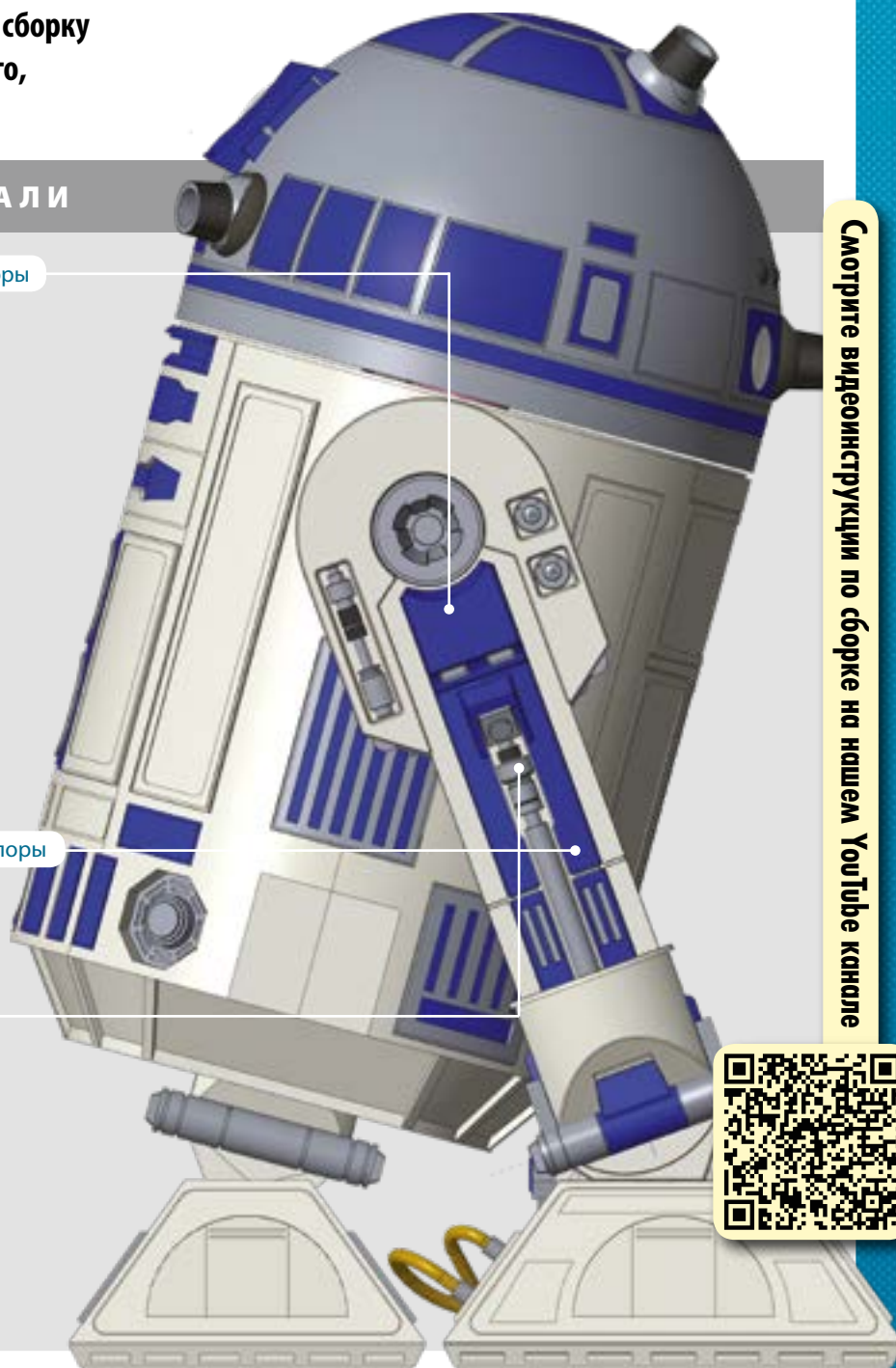
Гайки x 6



Крепёжные винты x 3



Крепёжные винты x 9



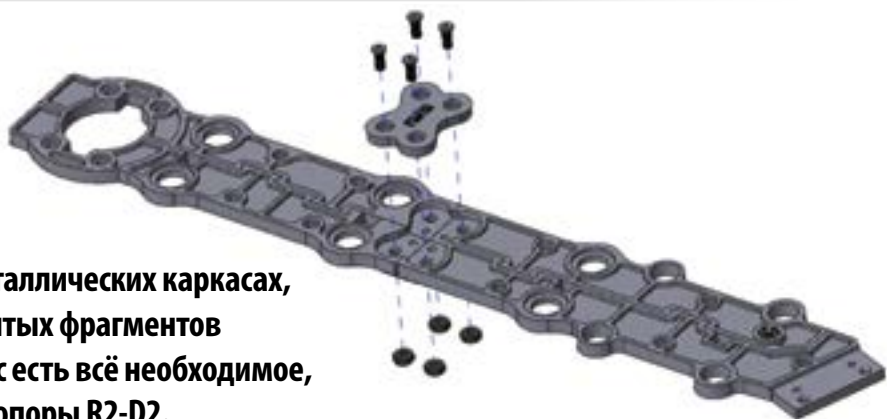
Смотрите видеoinструкцию по сборке на нашем YouTube канале



## ЭТАП 44. СБОРКА

# Каркас левой опоры R2-D2

Опоры R2-D2 собраны на внутренних металлических каркасах, которые состоят из четырёх основных литых фрагментов и соединительной накладке. Теперь у вас есть всё необходимое, чтобы завершить сборку каркаса левой опоры R2-D2.



Возьмите два фрагмента каркаса и соединительную накладку, полученные с этим выпуском, а также части каркаса, которые вы соединили на этапе 42.



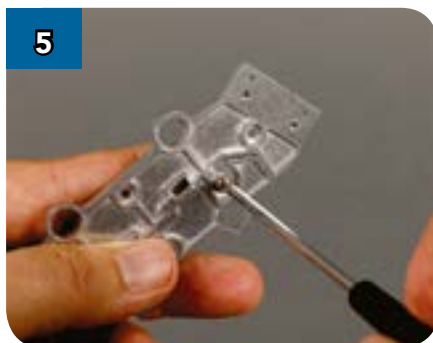
Совместите шипы деталей (LFL-03) и (LFL-04) с соответствующими пазами.



Надавите на детали, чтобы шипы вошли в пазы.



Возьмите одну из гаек M2,5, которые вы получили с этим выпуском, и вставьте в шестиугольное гнездо в детали (LFL-04).



Придерживая гайку пальцем, переверните конструкцию и вкрутите в гайку серебристый винт 2,5 x 6 мм, полученный с этим выпуском.



Возьмите накладку (LFR-17) и наложите на предназначенное для неё место.

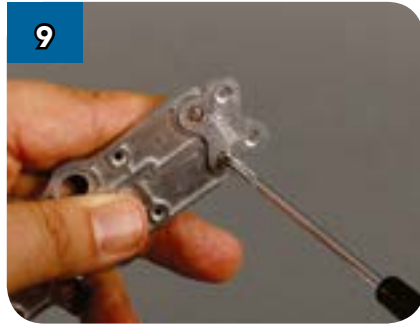


Переверните конструкцию и вставьте гайку M2,5 в шестиугольное гнездо в детали (LFL-03).

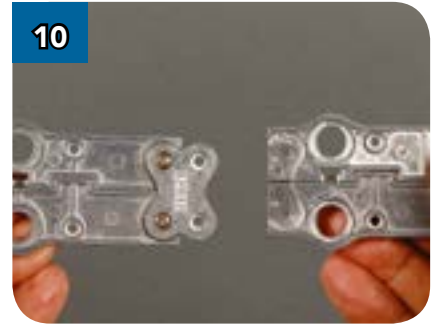




**8** Придерживая гайку пальцем, вкрутите в неё серебристый винт 2,5 x 6 мм.



**9** Пользуясь инструкциями шагов 7 и 8, закрепите накладку ещё одним винтом с гайкой.



**10** Наложите свободный конец накладки (LFR-17) на вторую часть каркаса.



**11** Прикрепите накладку (LFR-17) ко второй части каркаса с помощью гайки и винта, пользуясь инструкциями шагов 7 и 8.



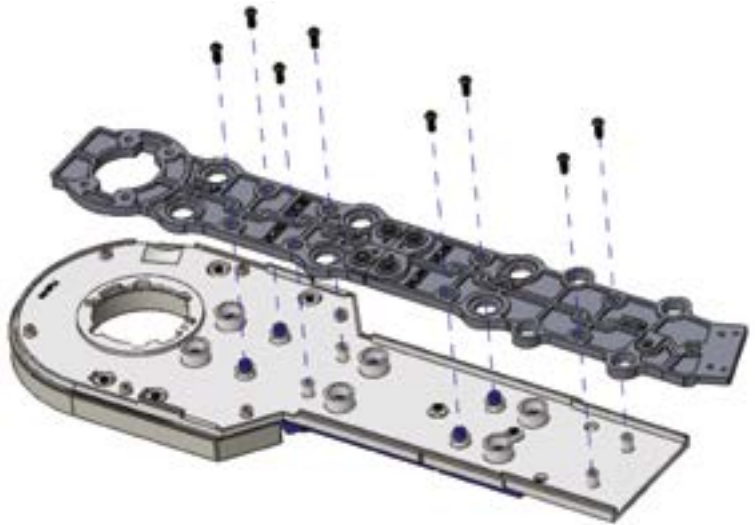
**12** Следуя инструкциям шагов 7 и 8, закрепите накладку (LFR-17) на каркасе опоры ещё одним винтом с гайкой.



**13** Разместите готовый каркас опоры на внутренней стороне детали (LPR-09), с которой вы работали на этапе 40.



**14** Прикрепите каркас с помощью восьми чёрных саморезов 2,3 x 6 мм так, как показано на схеме справа.



## ГОТОВАЯ ДЕТАЛЬ

Работа над каркасом левой опоры R2-D2 завершена.

